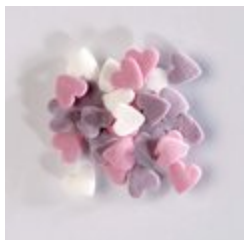


Fiche technique produit



Décor de coeurs en sucre multicolores, 1,5 kg

Art. n°	67097
Dénomination de la denrée alimentaire	Décor en sucre
GENCOD	4009853042096

Conditionnements

Conditionnement	pièce *	carton	palette
Quantité par conditionnement de base	1	1	280
Poids brut	1,605	1,605	449,40
Poids net	1,50	1,50	420,00
L x l x h (mm)	-	-	-
Diamètre (mm)	7	-	-
Cartons/Palette	-	-	280

* conditionnement de base

Informations sur les tailles

Dimensions : Ø 0,7 cm

Valeurs énergétiques

Décor de coeurs en sucre multicolores, 1,5 kg

valeur énergétique	1805 kJ / 429 kcal
lipides	6,0 g
dont acides gras saturés	2,4 g
glucides	92,0 g
dont sucre	86,0 g
protéines	0,6 g
sel	<0,01 g

Ingrédients

sucre, farine de riz, huiles et graisses végétales(colza, colza, (hydrogéné totalement)), féculé de pomme de terre, colorant(carmin, anthocyanes), arôme

Toutes les valeurs sont calculées sur une base de 100 g

Date limite de consommation à partir de la production

24 mois

Durée de conservation (à l'expédition)

6 mois

Législation OGM

Ce produit ne contient pas d'organisme génétiquement modifié comme indiqué dans les règlements VO 1829|1830|2003

Mise à jour le : 01/05/2024

EDNA Surgelés Sàrl, 2 rue Thomas Edison, 67452 Mundolsheim, France,
Téléphone: 0800 58 25 30, E-Mail: france@edna.fr